

## Instruks for leie av henger K-VEL

Vi i motorklubben i K-VEL driver utleie av henger basert på prinsippet frihet under ansvar og forutsetter at leier har de nødvendige ferdigheter i håndtering av tilhengerredskap. Vi forventer at før leie av henger så har leietaker satt seg inn i denne instruksen og tar kontakt med motorklubben ved eventuelle spørsmål.

### Egenandel ved skade og mangelfullt renhold:

500kr ved skade på henger. Sjekk før man kjører og meld ifra om avvik slik at man ikke blir ansvarliggjort for skader som allerede er der.

250kr ved mangelfullt renhold. Eksempel på mangelfullt renhold er jord og grusrester, samt vedrester. Hengeren skal **spyles** etter frakt av løsmasser.

For å leie henger må man først sjekke at tilhengeren er ledig, og gjennomføre en booking i utleiekalenderen:

<https://www.k-vel.no/web/hengerleie/>

Det er pr i dag tre hengere til utleie.

Tekniske data:

#### **Hammer åpen henger:**

Regnr: VY 5798

Tillatt totalvekt: 1300 kg

Egenvekt: 300kg

Tillatt nyttelast 1000kg

Tillatt koblingslast: 75kg

Bredde: 2040mm

Lengde: 4500mm

#### **Tysse skaphenger**

Regnr: BB 8470

Tilatt totalvekt: 1300kg

Egenvekt: 300kg

Tillatt nyttelast: 937kg

Tillatt koblingslast: 100kg

Bredde: 1960mm

Lengde: 4840mm

#### **Tysse liten karmhenger**

Regnr: DZ 4951

Tilatt totalvekt: 750kg

Egenvekt: 209kg

Tillatt nyttelast: 541kg

Tillatt koblingslast: 100kg

Bredde: 1400mm

Lengde: 3450mm

Før leie anbefaler vi å gå inn på tilhengerkalkulatoren til statens vegvesen for å sjekke om du har førerrett for aktuell ekvipasje.



<https://www.vegvesen.no/Kjoretoy/Eie+og+vedlikeholde/Tilhengerkalkulator>

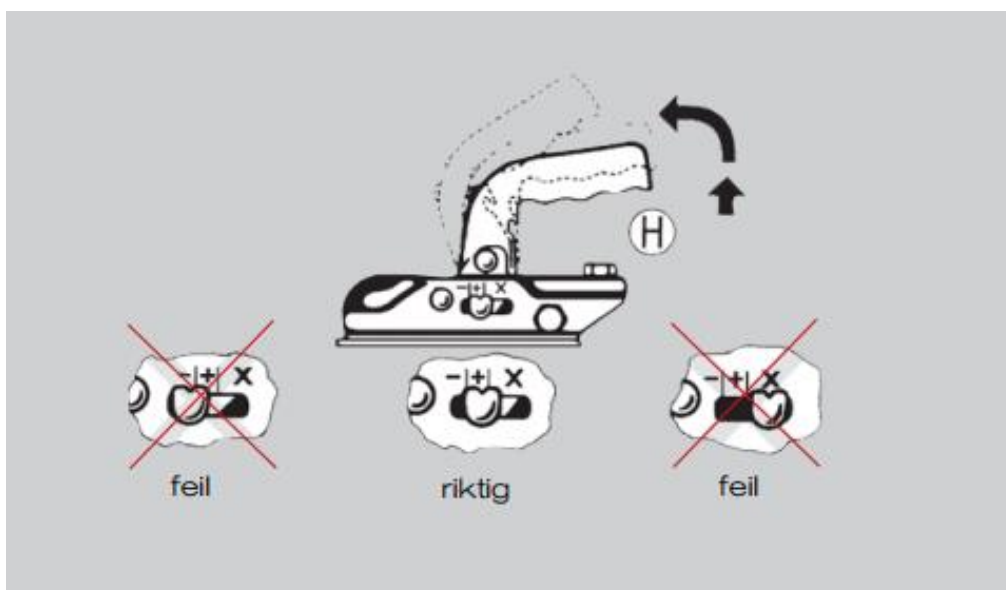
§ Som leietaker er du ansvarlig for sikkerhet og at forskrifter blir fulgt. §

## Før hver kjøretur:

- Dekkenes lufttrykk/dekkenes tilstand.
- Lys- og bremseanleggets funksjon.
- Løft opp og lås hengerens nesehjul. Nesehjulet skal alltid stå parallelt med kjøreretningen, og sveivet helt inn slik at sveiven immobiliseres.
- Kontroller koblingen. Kulekoblingen må omslutte kulen tett og fast. (Dette gjøres ved å løfte på draget til hengeren slik at man er sikker på at henger er festet.)
- Fest sikkerhetswiren til kjøretøyet.
- Løsne parkeringsbremsen
- Husk lastsikring, plassering av last, og tillatt totalvekt.
- Kjører du en liten bil, kan tillatt totalvekt på tilhenger være mindre enn det som er angitt som er angitt i vognkortet. Sjekk tilhengerkalkulatoren for å se tillatt lastevekt.

## BETJENINGSVEILEDNING

Ved tilkobling settes dragets støttehjul på bakken. Rygg bilen bakover til tilhengeren eller manøvrer tilhengeren frem til koblingspunktet.



## Tilkopling:

Åpne koblingskjevene ved å trekke håndtaket H hardt oppover i pilens retning. Sett den åpne koblingen på trekkjøretøyet's tilhengerkule og slipp håndtaket. Håndtaket skal nå gå automatisk tilbake til utgangsstillingen. Lukking og sikring skjer automatisk. Kontrollér at stillingen er innstilt til “+” (fig.). Koble sikkerhetswiren og lysenes støpsel til bilen. Sveiv/dra støttehjulet helt opp og sikre det med klemmen. Løsne parkeringsbremsen før kjøring. **Visuell kontroll:** trekk-kulen skal ikke være synlig i tilkoblet tilstand.

En instruksjonsvideo for tilkobling av tilhenger er tilgjengelig på Youtube  
<https://www.youtube.com/watch?v=QtCCTFhMJ18>

## Frakobling:

Sett ned neshjulet, koble fra sikkerhetswiren og støpsel til lys. Om tilhenger har brems, trekk håndbremsen til. Trekk håndtaket H på tilhengerkoblingen hardt oppover i pilens retning. Løft eller sveiv koblingen av bilens tilhengerfeste.

## Etter leie:

- Parker hengeren på anvist plass i parkeringshus.
- Sjekk lys og sjekk henger for skader.
- Koble fra henger og sett på håndbremsen.
- Lås hengeren
- Legg nøkkel og vognkort tilbake på plass.
- Betal i vipps for leieperioden. Dette skal skje umiddelbart etter tilbakelevering.
- Ved skader eller oppdaget feil på henger, så kontaktes motorklubben.
- Ved utlegg for eventuelle skader eller forbruksmateriell ta kontakt med motorklubben.
- Hengeren skal være ren ved tilbakelevering. Kost/spyl flaket etter frakt av løsmasser som jord, grus, hageavfall og lignende.



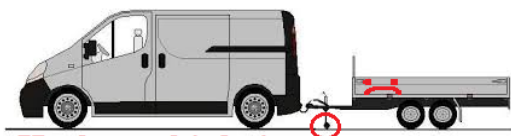
## Elektrisk:

Det finnes 2 standarder for elektrisk tilkobling. Den åpne hammer hengeren har «gammeldags» 7 polt kontakt, mens tysse hengeren har 13 polt. Sjekk hvilken tilkobling din bil har. Motorklubben stiller med overgang slik at hengeren passer til din bil. Dette ligger tilgjengelig i tilhengerskuffen. Husk å levere tilbake overgangen!



## Nøkler og vognkort:

Etter man har booket tilhengeren i kalenderen kan man hente ut nøkler og vognkort. Disse finner man pr i dag i skuffen merket tilhenger. Denne befinner seg i 3.etg. på produktavdelingen ved Vidar Danielsen sin plass, midt på nordsiden av bygget.



Kjør forsiktig og

**Husk neshjulet!**